

EXPOSITION ITINÉRANTE

Les Cités - Une certaine idée du bonheur jardins d'Île-de-France

mus.suresnes.fr

Pour plus d'informations :

mus@ville-suresnes.fr / 01 41 18 37 37



Ce livret de présentation a été conçu par la Direction de la communication de la Ville de Suresnes - Conception et réalisation Graphique : Marine Volpi

Photo : DR - Février 2020

Le contenu scientifique et les dispositifs pédagogiques ont été conçus par l'équipe du MUS.

Le graphisme de cette exposition temporaire a été conçu par l'agence Point de Fuite.

Photos : Sophie Brandstrom

 **suresnes**

L'Exposition itinérante



À PARTIR DE DÉCEMBRE 2019, L'EXPOSITION « LES CITÉS-JARDINS D'ÎLE-DE-FRANCE : UNE CERTAINE IDÉE DU BONHEUR » A POUR VOCATION À VOYAGER SUR L'ENSEMBLE DU TERRITOIRE FRANCILIEN, ACCOMPAGNÉE DE SES OUTILS PÉDAGOGIQUES, DE SON FILM ET DE L'OUVRAGE ÉPONYME PUBLIÉ PAR LA RÉGION ÎLE-DE-FRANCE.

Imaginée et produite par le **MUS - Musée d'Histoire Urbaine et Sociale de Suresnes** avec le soutien de l'Association régionale des cités-jardins d'Ile-de-France, cette exposition ambitionne de montrer la diversité de quelques 80 cités-jardins recensées tout en déterminant leurs traits communs. Elle permet aux visiteurs de comprendre l'origine de ce phénomène urbain et d'appréhender les grandes caractéristiques de son adaptation en banlieue parisienne dans l'entre-deux-guerres et bien au-delà. De nombreux documents iconographiques collectés auprès d'habitants ou issus de fonds patrimoniaux ainsi que des photographies actuelles illustrent cette histoire urbaine et humaine. Il s'agit d'une exposition « clés en main » accompagnée de dispositifs pédagogiques.

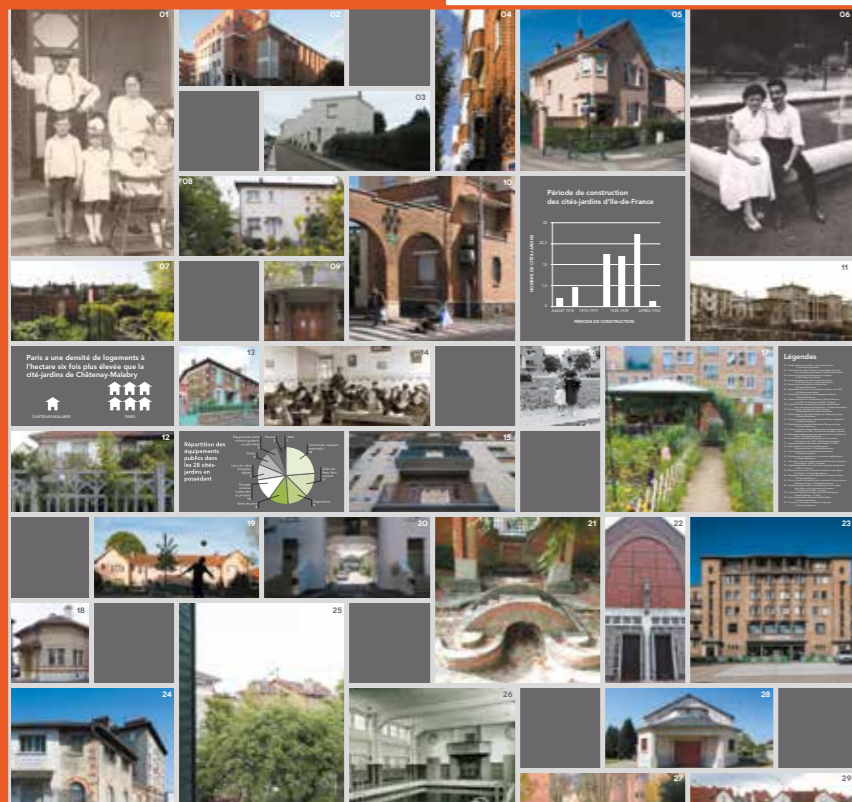
CONTENU DE L'EXPOSITION

- **14 panneaux autoportants** roll-up 80x210 cm (dimensions repliées : 92 x 5 x 22 cm ; 5,5 kg)
- **1 fresque autoportante roll-up** 200x200 cm (dimensions repliées : 7 x 10 x 200 cm ; 9 kg)
- **1 film d'interview** de bailleurs sociaux et d'habitants (durée : 37 minutes), fourni sur clé USB
- **1 lien Internet** vers une carte interactive des cités-jardins d'Île-de-France
- **1 plateau de jeu** et deux règles sur bois avec environ 40 éléments de plan amovibles et 40 éléments en trois dimensions figurant l'architecture
- **24 témoignages d'habitants** imprimés sur bois (format d'environ 50x50 cm, fournis sur demande)

- **1 fond d'affiche**, un communiqué de presse et un dossier pédagogique
- **1 exemplaire de l'ouvrage** pour consultation dans l'exposition
- **1 guide de montage**

L'exposition occupe un espace d'au minimum 50 m².

« Les cités-jardins d'Ile-de-France : une certaine idée du bonheur » est composée de **six séquences permettant de revenir sur le contexte d'émergence du phénomène, les modalités de son arrivée en France et revenant largement sur les caractéristiques des cités-jardins « à la française »**. Enfin, la question du devenir des cités-jardins est abordée avec les réhabilitations et la mise en tourisme.



LES PANNEAUX

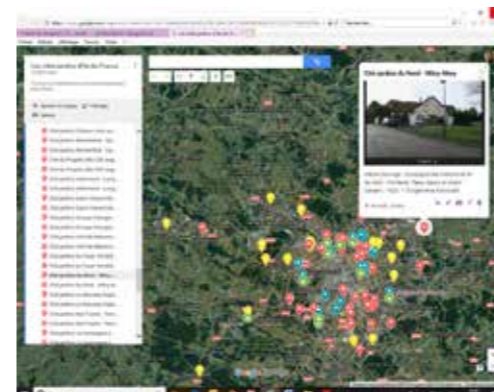
14 panneaux roll-up constituent le cœur de cette exposition, présentant des reproductions de documents anciens et de photographies contemporaines et les textes associés aux différentes séquences. Ils sont accompagnés d'une fresque de 200 x 200 cm laissant une large place à l'iconographie et illustrant la diversité des cités-jardins d'Île-de-France.

Ces structures autoportantes sont facilement assemblables et peuvent être agencées dans des espaces très variés. Elles voyagent dans des sacs matelassés à compartiments (un sac par panneau, 5,5 kg pour les panneaux simples, 9 kg pour la fresque).

- Présentation du MUS et de ses activités
- Panneau d'introduction à l'exposition
- L'émergence du logement social
- Genèse d'une utopie urbaine
- Les premières initiatives
- L'apogée des cités-jardins
- Les éléments urbains caractéristiques des cités-jardins
- Une architecture en évolution
- Les décors architecturaux
- Les équipements
- Les jardins et les espaces verts
- Les habitants et leurs logements
- De l'oubli à la reconnaissance : le devenir des cités-jardins
- Et demain...
- Une fresque : pêle-mêle iconographique des cités-jardins d'Île-de-France



LA CARTE INTERACTIVE



Les cités-jardins sont réparties sur tout le territoire francilien. Réalisées par différents maîtres d'ouvrages, les offices publics d'habitations à bon marché ou des entreprises, elles ont beaucoup évolué au fil du temps, subissant parfois des destructions partielles et des reconstructions. Grâce à la carte interactive développée sur Google maps, les visiteurs peuvent appréhender l'emprise et la localisation des différentes cités-jardins tout en accédant à des fiches techniques et à des photographies supplémentaires. Ce dispositif nécessite une tablette ou table tactile (non fournies) et une connexion Internet.

LES TÉMOIGNAGES D'HABITANTS

24 témoignages d'habitants, des premiers occupants des cités-jardins aux résidents actuels, imprimés sur bois, peuvent être fournis sur demande. Il convient de prévoir un système d'accrochage adéquat.

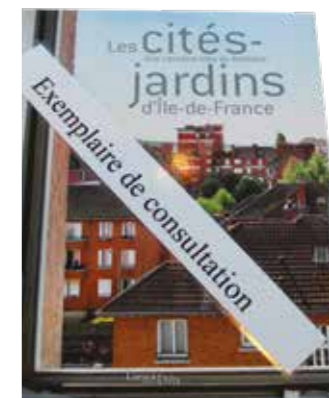
LE PLATEAU DE JEU

Afin de permettre aux visiteurs de mieux comprendre l'urbanisme particulier des cités-jardins, un jeu a été conçu par le service médiation du MUS. Il s'agit pour les participants de disposer le réseau viaire (des avenues aux venelles en passant par les clos) et les espaces verts grâce à des éléments amovibles en bois puis de placer des éléments structurants comme les portiques et enfin l'habitat, individuel ou collectif qui sont représentés par des formes en couleurs. Deux règles et légendes accompagnent ce jeu. Le jeu des cités-jardins peut être utilisé par les visiteurs individuels, seuls ou à plusieurs, ou bien dans le cadre de visites guidées.

LE FILM

Un film d'une quarantaine de minutes a été réalisé par l'équipe du MUS à l'occasion de l'exposition. Mêlant de nombreux témoignages de bailleurs sociaux et d'habitants à des photographies anciennes et contemporaines, il constitue une balade dans les cités-jardins et une rencontre privilégiée avec les résidents. Le film est fourni sur clé USB ou par transfert de fichier, la projection est à la charge de l'exposition emprunteuse.

L'OUVRAGE



En collaboration avec le service Patrimoines et Inventaire de la Région Île-de-France, un ouvrage de plus de 200 pages a été édité en octobre 2018, présentant les 80 cités-jardins recensées sous forme d'articles thématiques rédigés par des spécialistes et d'un répertoire. Plusieurs spécialistes de l'histoire urbaine et

membres de l'Association régionale des cités-jardins d'Île-de-France –urbanistes, architectes, conservateurs du patrimoine- ont livré une contribution inédite, couvrant plusieurs grandes thématiques des équipements publics aux espaces verts en passant par les grands penseurs. Un exemplaire de l'ouvrage est loué avec l'exposition sur consultation sur place.

L'EXPOSITION EST ÉGALEMENT LIVRÉE AVEC UN FOND D'AFFICHE, UN COMMUNIQUÉ DE PRESSE ET UN DOSSIER PÉDAGOGIQUE.

Conditions de prêt

PRÉREQUIS

- Signature d'une convention entre la Ville de Suresnes et l'emprunteur
- Transport aller-retour, montage, surveillance et médiation à la charge de l'emprunteur
- Installation de l'exposition dans un lieu couvert, sécurisé en dehors des périodes d'ouverture et avec surveillance en présence du public
- En cas de détérioration ou de vol, l'élément défectueux sera facturé à l'emprunteur
- Durée minimum de location : 1 mois

ENLÈVEMENT ET RETOUR DE L'EXPOSITION

L'exposition est à enlever et à ramener au MUS – Musée d'Histoire Urbaine et Sociale de Suresnes, 1 place de la gare de Suresnes-Longchamp 92150 Suresnes. Contact : 01.41.18.37.37

GUIDE DE MONTAGE

- Un guide de montage illustré sera fourni au moment de l'enlèvement de l'exposition
- Temps total de montage : environ 1h30

CONDITIONNEMENT

- Les panneaux sont conditionnés dans des sacs de transports individuels.
- Le poids total des panneaux est de 86 kg.
- La fresque emballée présente une longueur de 210 cm. Son système de fixation se trouve dans un sac à part.
- La table de jeu et ses accessoires ainsi que l'ouvrage sont conditionnés dans une caisse gerbable.
- Les panneaux de témoignages sont emballés par paquets dans du papier-bulles.

VALEUR D'ASSURANCE

DÉSIGNATION	QUANTITÉ	VALEUR D'ASSURANCE TOTALE
Panneau	14 x 210	2940 €
Fresque	1	410 €
Jeu (plateau et éléments amovibles)	1	100 €
Clé USB avec film	1	30 €
Ouvrage	1	20 €
SOUS-TOTAL		3500 €
En option : témoignages	24	480 €
TOTAL AVEC TEMOIGNAGES		3980 €

COÛT DE LOCATION

	MEMBRES DE L'ASSOCIATION RÉGIONALE DES CITÉS-JARDINS D'ÎLE-DE-FRANCE	NON-MEMBRES DE L'ASSOCIATION RÉGIONALE DES CITÉS-JARDINS D'ÎLE-DE-FRANCE
Frais de gestion pour toute la durée de l'exposition	100 €	
Le 1 ^{er} mois	500 €	700 €
Le 2 ^e mois	300 €	500 €
Les mois suivants	200 €	300 €

L'emprunteur devra souscrire à une assurance pour une valeur de 3980 €

POUR EMPRUNTER L'EXPOSITION

MUS – Musée d'Histoire Urbaine et Sociale de Suresnes
01 41 18 37 37 / mus@ville-suresnes.fr

POUR ADHÉRER À L'ARCJ



Association régionale des cités-jardins d'Île-de-France
01 58 69 77 93
contact@citesjardins-idf.fr